



Model d'Educació Integral de les Escoles FEM

La nostra missió **alliberadora de l'educació** ens du a entendre que, en la mesura que la persona és més lliure, la seva vida augmenta en plenitud.

Principis Rectors del Model Pedagògic.

L'alumn@ és el centre | Educació integral | Educació de la interioritat | Educació per a la llibertat (persones autònomes i crítiques) | Desenvolupament de competències | Educació pel compromís social | Atenció als més vulnerables | Comunitat educativa | Compromís amb el benestar psicosocial de l'alumnat | La innovació com a senyal d'identitat.

Ensenyar i aprendre al segle XXI.

L'aprenentatge és de naturalesa **social**: fomentar l'**aprenentatge cooperatiu**.

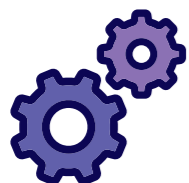
Les **emocions** són part de l'aprenentatge.

L'aprenentatge ha de tenir en compte les **diferències individuals**.

L'**esforç** de l'alumnat és clau per a l'aprenentatge.

L'**avaluació contínua** afavoreix l'aprenentatge.

Aprendre és construir **connexions horitzontals**.



Què i com ensenyar i aprendre a partir del model competencial

Cada **estudiant** ha de ser **protagonista del seu aprenentatge**, prendre consciència del mateix i arribar a un sentiment de **competència personal que l'acompanyi al llarg de la vida**.

Aprendre a aprendre: una competència transversal.

Optem per metodologies que afavoreixen especialment l'aprenentatge competencial.

El professorat.

És facilitador de l'**aprenentatge**, planifica les activitats, **acompanya i guia** els alumnes a través dels seus aprenentatges.

Afavoreix el debat i la discussió, ajuda al **plantejament i resolució de problemes** en base a un **treball cooperatiu** dels alumnes.

Amb **creativitat, innovació** i assumint un **rol d'investigació**.



Atenció a la diversitat

Compartim una **visió oberta i flexible dels processos d'aprenentatge** perquè l'alumnat **descobreixi el seu potencial** per a una vida **digna** i un futur sostenible.

La **inclusió** s'aconsegueix mitjançant el **diàleg** i l'**acompanyament**, la **complicitat** dels alumnes i els seus familiars.

Ens **comprometem amb l'excel·lència i l'equitat**.



Punt de partida

Una societat globalitzada i en procés de canvi planteja **reptes i oportunitats** diferents a les èpoques anteriors. Els valors de l'evangeli configuren la nostra pràctica de cada dia i la nostra contribució a una societat més justa.

La **intel·ligència creativa i innovadora** ha de ser font de riquesa de la societat moderna que busca que les **persones** siguin **competents, felices, lliures, responsables i compromeses**.

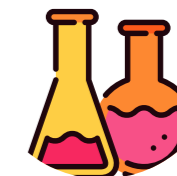
Passem d'un model que transmet coneixement a un altre que **genera coneixement dins del procés ensenyament-aprenentatge**.

La nostra projecció social és la nostra humil però obstinada **contribució al creixement de les persones i a la millora de la societat**.

Competència comunicativa i educació plurilingüe

La riquesa de la diversitat lingüística i el contacte de diferents llengües en una mateixa realitat comporta una gran oportunitat d'enriquir les actituds de la comunitat educativa en relació a les llengües i les cultures.

Pretenem aconseguir **parlants plurilingües competents**, promoure la competència comunicativa i l'**ús quotidià de les diverses llengües**.



Competència científica-tecnològica i competència digital

Els problemes connectats al món real, les ganes de saber i la curiositat esdevenen motor i guia del coneixement.

- Promovem les **capacitats per resoldre problemes** a partir de coneixements científics i tècnics, amb **sentit crític**.
- Desenvolupem **habilitats** bàsiques per a **seleccionar, organitzar i interpretar la informació**.
- Fem conèixer i ampliem els **mètodes de ciència per identificar problemes**.
- Experimentem a l'aula i reproduïm escenaris del món real en què l'alumnat pugui **investigar i intentar buscar solucions**.
- Utilitzem les **tecnologies digitals de forma eficient i crítica**.

Benestar emocional i acompanyament personal

L'**atenció i el seguiment personal** són senyals d'identitat constitutives de les escoles de la FEM.

L'acció de **tutoria** incorpora el compromís per l'**educació emocional** i el benestar psicosocial de l'alumnat, busca sistematitzar una acció educativa que **és competència de tot l'equip**.



La família a l'escola: la corresponsabilitat educativa

Busquem sempre una òptima relació entre família i escola, articulant recursos per permetre una comunicació fluida, una informació bidireccional, **col·laboració mútua i implicació de les famílies en el procés educatiu escolar**.



Innovació a l'escola: mirant al futur

La innovació educativa no és un projecte determinat, sinó una actitud i un compromís docent que emergeix davant la **necessitat de preparar els alumnes per a un futur incert i ple de desafiaments**.

La innovació que promovem és el **canvi per la millora contínua**, amb la finalitat de ser més eficaços en la consecució dels nostres objectius educatius.

